

## ご利用までの流れ

### 主治医に相談・検査予約

主治医の先生にご相談後、検査予約を取ります。

### 検査

検査担当者からの聞き取りと、検査内容によりませんが、知的機能や精神症状の評価検査で2時間程度かかります。

### 結果説明

報告書を元に結果説明をさせていただき、後の方針などについてお話しします。結果説明後、ご希望の方は主治医の指示の元、継続相談も可能です。

## 費用について

各種健康保険が適応されます。

報告書作成代金は検査内容によって6,600円～8,800円(自費)となります。

詳しくはスタッフまでお尋ねください。



ABOUT

## 診察時間

|             | 月       | 火       | 水 | 木 | 金 | 土       | 日       |
|-------------|---------|---------|---|---|---|---------|---------|
| 9:00～12:30  | ●       | ●       | ● | ● | - | ●       | ●       |
| 13:30～19:30 | ●<br>※1 | ●<br>※2 | ● | ● | - | ●<br>※3 | ●<br>※4 |

※1 月曜 16:30まで ※2 火曜 17:30まで ※3 土曜 17:30まで  
※4 第1・3日曜 17:30まで / 第4日曜 15:00まで 休診 金曜・第2土曜・日曜・祝日

## MAP



### Google Mapで見る

右のQRコードを読み込むとGoogleMAPが起動します



## もりや心療内科クリニック

〒302-0115 茨城県守谷市中央4-12-1 プライズ守谷1-A

### 電車・バスでのご来院

つくばエクスプレス守谷駅土塔口下車、徒歩1分。

### お車でのご来院

当院には専用駐車場がございません。  
※近隣のコインパークを自費にてご利用をお願いします。

## お問い合わせ

☎ 0297-38-7004

🌐 <https://moriya-psychosomatics.jp>



## 心理検査のご案内

 もりや心療内科クリニック



## もりや心療内科クリニック 心理検査のご案内



### 知能を調べるための検査

#### ウェクスラー知能検査 (WAIS-IV)

16歳～90歳を対象とした知能検査で、個々人の能力・認知特性を知ることができます。

#### ウェクスラー知能検査 (WISC-IV)

5歳～16歳を対象とした知能検査です。学習面の様相も知ることができます。

### 発達特性を調べるための検査

#### AQ日本語版 自閉症スペクトラム指数

自閉スペクトラム症のスクリーニング検査です。  
児童用(6歳～15歳):保護者などの観察者が評価します。  
成人用(16歳以上):ご本人が評価します。

#### MSPA (Multi-dimensional Scale for PDD and ADHD 発達障害の要支援度評価尺度)

個々人の発達特性に応じた支援の程度を評価するものです。視覚的(レーダーチャート)に理解できるため、ご本人と支援者がそれぞれ共有しやすくなっています。

#### ADHD-RS-IV

ADHD(注意欠如・多動症)のスクリーニング検査です。家庭および学校場面で、不注意傾向や多動・衝動性傾向がどの程度見られるかを調べることができます。5～18歳を対象としており、保護者や学校の先生などの観察者が評価します。

#### ASRS ver 1.1 成人期ADHD自己記入式チェックリスト

ADHD(注意欠如・多動症)のスクリーニング検査です。アンケート形式で、不注意傾向や多動・衝動性傾向の程度を知ることができます。

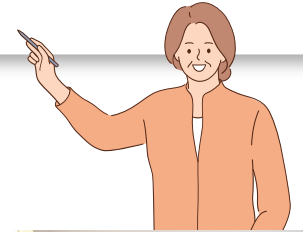
### 性格や内面を知る検査

#### SCT(文章完成法テスト)

未完な文章の続きを自由に書いてもらう検査で、性格傾向や人生観など人間像を総合的に把握できます。

## 心理検査で分かること

能力や性格傾向、個性などを客観的に測ることができますので、自分の傾向を改めて確認できたり、自分では意識していなかった傾向や、特性に気付く事ができます。当院の心理検査では、多角的・多層的に理解するために、いくつかの検査を組み合わせ実施します。適切な心理検査を、目的に合わせて行うことで、より精度の高い結果が得られます。単なる得意不得意や、表面的な理解にとどまらず、エビデンスをもとに、個々のニーズに合った支援を提供していきます。



検査を受けることで、客観的に自分の特徴を知ることができます。自分自身を知ることが、きもちを楽にして生活していくための第一歩です。

**心理検査をご希望の際は  
主治医にご相談ください。**

