

## ご利用までの流れ



### 01 まずは相談!

ブルームについてご不明点や知りたい情報などがありましたらお気軽にお電話ください。ご自身の状況や仕事への不安などもお聞かせください。

### 02 見学・体験利用

実際の雰囲気や細かなプログラム内容、他の利用者の様子などをご覧いただき、利用後のミスマッチを防ぎます。

### 03 お住いの行政窓口へ申請

市役所の障害福祉課などの窓口で受給者証の申請を行います。スタッフが手続きのサポートを行いますので初めての方もご安心ください。

### 04 ご利用開始

いよいよブルームの利用開始です。就職までの道のりも、かかる時間も一人ひとり異なりますが、たくさんの周りの方やスタッフと一緒に自分のペースで歩んでいきましょう。

## 費用負担について

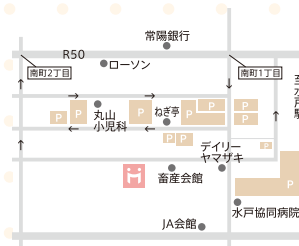
就労移行支援の自己負担月額は前年の本人、配偶者の収入に応じて変わってきます(親などの収入は換算されません)。

ブルームでは約9割の方が無料で利用しています。詳しくはホームページをご覧くださいか、お気軽にお問い合わせください。

## お近くのブルーム

### ブルーム水戸梅香

〒310-0022 茨城県水戸市梅香1-2-50-5階  
TEL:029-303-7119



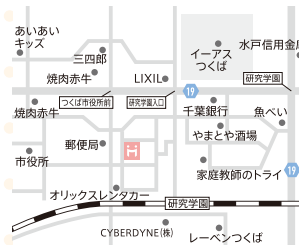
### ブルーム水戸宮町

〒310-0015 茨城県水戸市宮町2-4-33 小林ビル5階  
TEL:029-303-7333



### ブルーム研究学園

〒305-0817 茨城県つくば市研究学園5-5-1 Liebe研究学園3階  
TEL:029-886-6670



就労支援事業所ブルーム

BLOOM

はたらきたいを咲かせる

心療内科 × 就労支援

うつ病・統合失調症・ADHD・ASDなど  
医療法人だからできるきめ細やかなサポート



公式ホームページ  
<http://epsilonbloom.com/>

## こんなお悩みはありませんか？

自分に合った仕事  
って何だろう？

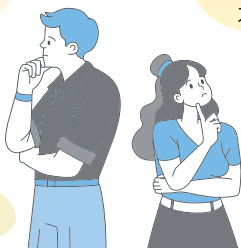
ブランクが長いけど  
大丈夫かな？

対人関係に  
悩んでいる

ストレスを相談  
できるひとがいない

体調に  
まだ自信がない

障害者手帳って  
必要なのかな



## ブルームの就労支援

はたらきたいを現実に！



### 01 まずは相談してみよう

就職に向けた希望をお聞きしながら一緒に軽作を作ります。



### 02 就職活動に向けた準備

スキルアップのためのプログラムに参加、自分の可能性に気づきを得ましょう。



### 03 職場体験・就活

企業の見学や体験を行います。一緒に企業様を探しましょう。応募や面接も実施、サポートを受けながら就活を行います。

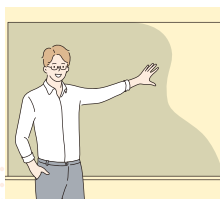
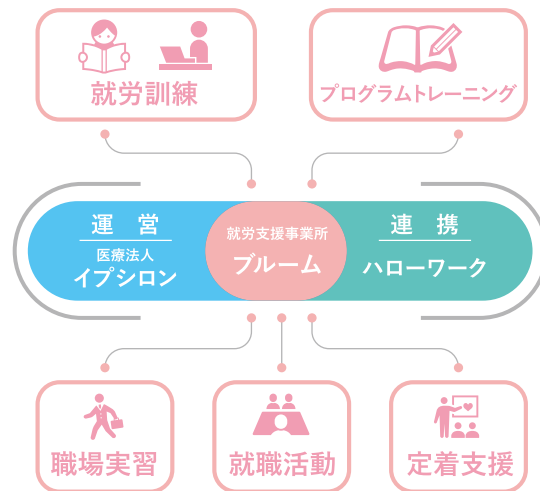


### 04 就職活動に乗り出そう

就職後も安心の定期的な面談や定着支援があります。

## ブルームの特徴

ブルームは県内でも有数の医療法人が運営する就労移行支援です。精神科医療を習熟したスタッフと企業出身者によるバランスの良いプログラムと、併設するクリニックとの連携で就労を希望する方のサポートを行います。



### 専門家の手厚い支援

医療福祉の資格を持ったスタッフと、心療内科と連携して各種検査やカウンセリングを行い皆様をサポートします。



### 臨床心理士によるプログラム

臨床心理士の資格を持ったスタッフが、認知行動療法アプローチ他、多彩なプログラムを行っています。



### 定着支援の医療バックアップ

国家資格を持ったスタッフと医療機関のバックアップによる定着支援を行っています。企業からの信頼も厚いバックアップ体制です。



## 利用者の声



自分では  
意識していなかった  
強みに気付けた

(Aさん 20代女性)

もともと自分に自信がなく、働いていても徐々に落ち込み、仕事を長く続けることができずにいました。主治医の先生から勧められて、医療機関がやっていて就職率も良いということもあり、ブルームを利用しました。プログラム参加中にスタッフさんから「Aさんは人が見えない時も手を抜かずに作業される方なんですね」と教えていただいたことが自信となり、職場見学や職場体験まで行い某店舗に就職することができました。今は仕事にも慣れ、勤務時間を少しずつ伸ばしていくために職場の方とスタッフさんとの三者面談をしています。就職後もブルームから定期的に連絡が来るので、深く悩む前に相談できてとても助かっています。



息子が就職に対して  
前向きな気持ちに  
なれました

(Bさん 30代男性のお母さま)

私も高齢になり、息子がこれから自立できるか、ずっと不安に思っていました。通院しながら就職活動を進められる場所があることを知り、できることから始めてみようと思い一緒に相談会に参加し、利用を希望しました。はじめは通えるのかも心配でしたが、ある時本人が「応募したい企業があるんだけど、どう思う？」と聞いてきたときにはびっくりしました。1度就職しても1日で辞めてしまって、ずっと引きこもっていた子が前向きになっていく姿を見られるとは思いませんでした。